



Guía de Configuración de la VPN

Proceso: GESTIÓN DE LA TECNOLOGÍA Y LA INFORMACIÓN

Código SG/MIPG: 127-GUIGI-06

Versión: 01

Vigente desde: 06-06-2022





Tabla de Contenido

1.	Objetivo.....	3
2.	Alcance del documento	3
3.	Definiciones y siglas	3
3.1	DEFINICIONES:	3
3.2	SIGLAS:	3
4.	Configuración VPM.....	4
4.1	Instalación y configuración VPN forticlient para computadores Windows.....	4
4.2	Instalación y configuración VPN forticlient para computadores Mac.....	9
5.	Pasos para cambio de IP en la conexión de la VPN	14
6.	Errores frecuentes en la conexión de la VPN	16

1. Objetivo

Documentar las acciones a tener en cuenta para la instalación, configuración y solución de errores presentados en la operación de la VPN (Virtual Private Network).

2. Alcance del documento

Inicia con el paso a paso a tener en cuenta para la instalación y configuración de la herramienta FortiClient, el cambio para conectarse por otra IP y la solución de errores frecuentemente presentados que no permiten establecer la conexión de la VPN, de un punto remoto a la LAN del DADEP.

3. Definiciones y siglas

3.1 DEFINICIONES:

- a. **FortiClien:** es la nueva generación de protección endpoint que se utiliza como solución de conexión VPN.
- b. **IP:** Una IP es una dirección única que identifica a un dispositivo en Internet o en una red local. IP significa "protocolo de Internet", que es el conjunto de reglas que rigen el formato de los datos enviados a través de Internet o la red local.
- c. **RED LAN:** Son redes de propiedad privada, de hasta unos cuantos kilómetros. Se usan para conectar computadoras personales o estaciones de trabajo, con objeto de compartir recursos e intercambiar información.
- d. **USUARIO:** Servidor público (funcionario o contratista) que tiene a su cargo un computador y una cuenta de correo por medio de los cuales puede acceder a los recursos y servicios que ofrece una red.
- e. **WIFI:** Es un mecanismo de conexión de dispositivos electrónicos de forma inalámbrica.

3.2 SIGLAS:

- a. **DMZ:** Zona desmilitarizada

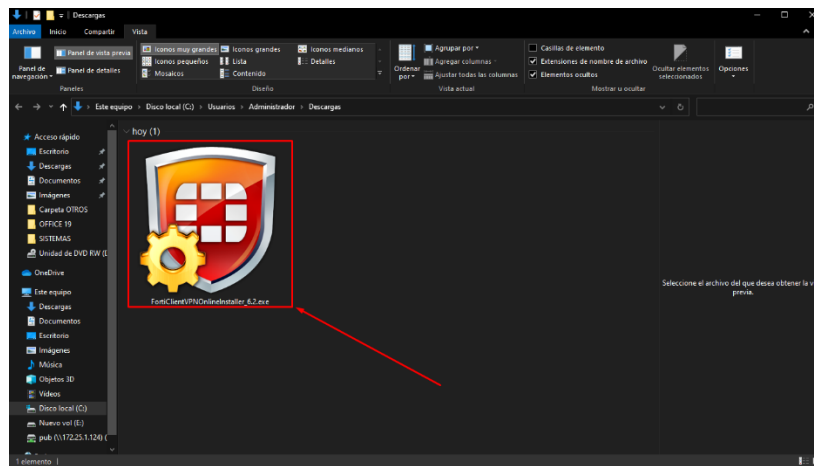
4. Configuración VPM

4.1 Instalación y configuración VPN forticlient para computadores Windows.

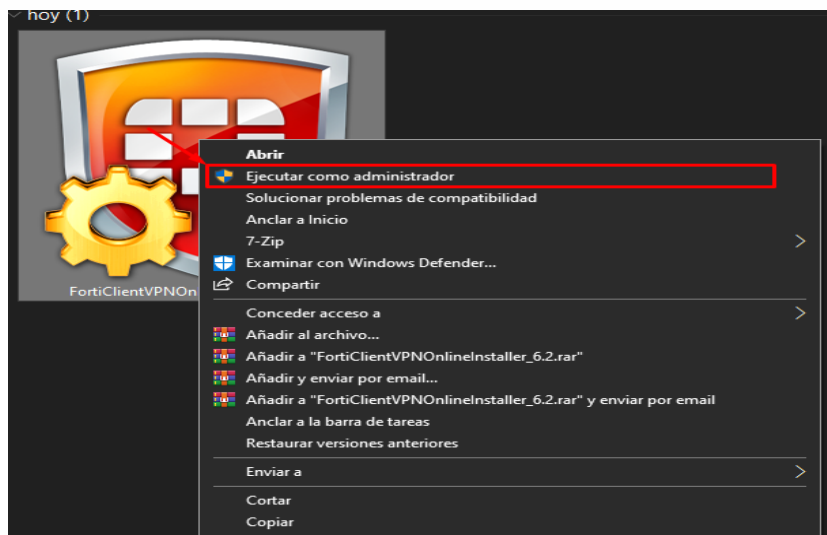
5.1.1. Para la instalación y configuración de la VPN debe ingresar al siguiente link para descargar el programa FortiClien, si su sistema operativo si es Windows.

Link (Plataforma Windows):

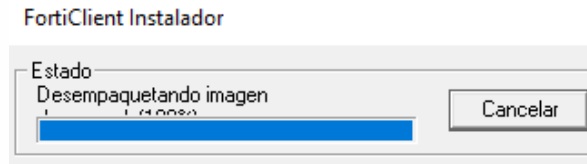
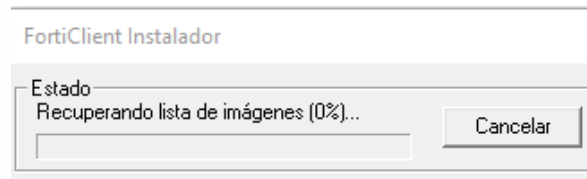
<https://links.fortinet.com/forticlient/win/vpnagent>



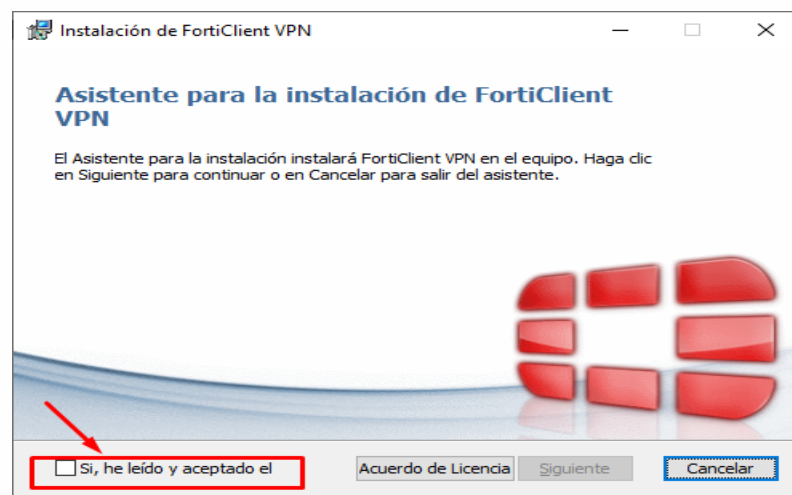
5.1.2. Una vez descargado el programa, procederemos a instalarlo dándole click derecho y ejecutándolo como administrador (En este momento le pedirá las credenciales de administrador).



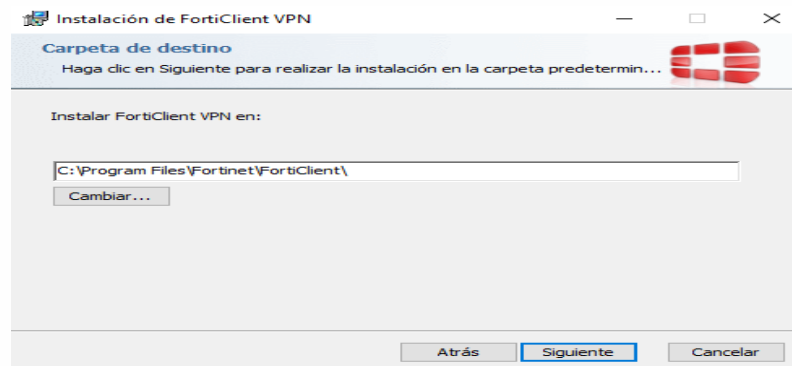
5.1.3. Aquí se instalará automáticamente como se observa a continuación:



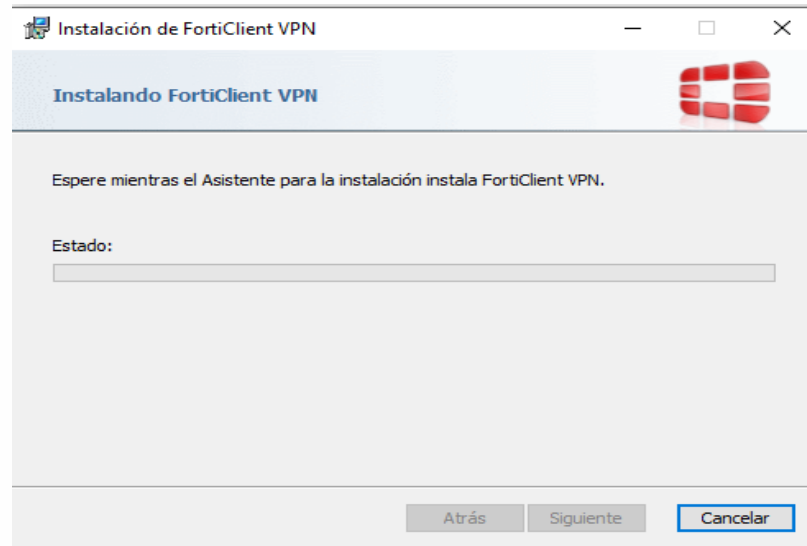
5.1.4. Marque y acepte los términos.



5.1.5. De click en el botón siguiente.



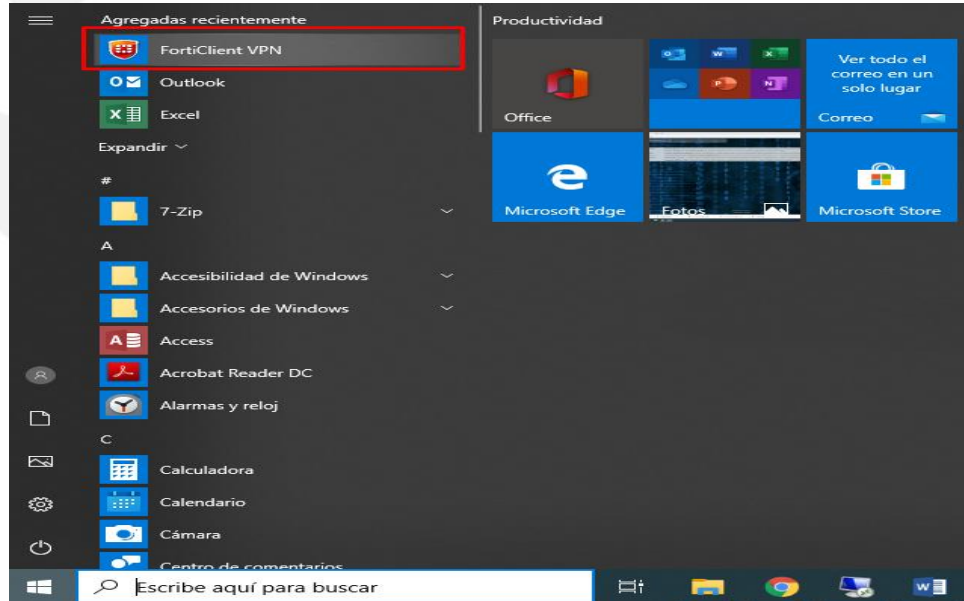
5.1.6. De click en el botón instalar



5.1.7. De click en el botón finalizar.



5.1.8. Una vez instalado el programa proceda a ejecutarlo. Usualmente se encuentra en inicio en programas recientemente agregados.



5.1.9. Finalmente tendremos que configurar el programa para poder acceder a la red del DADEP como se ilustra a continuación.





Nueva Conexión VPN

VPN VPN SSL VPN IPsec

Nombre de Conexión

Descripción

Gateway Remoto

+Adicionar Gateway Remoto

Personalizar puerto

Certificado de Cliente

Autenticación Preguntar en el login Guardar login

No advertir de Certificado de Servidor Inválido

5.1.10. Finalmente guardamos los cambios e ingresamos los datos de usuario y clave que proveerá el administrador de la red (usuario del directorio activo).

Nombre de VPN

Nombre de Usuario

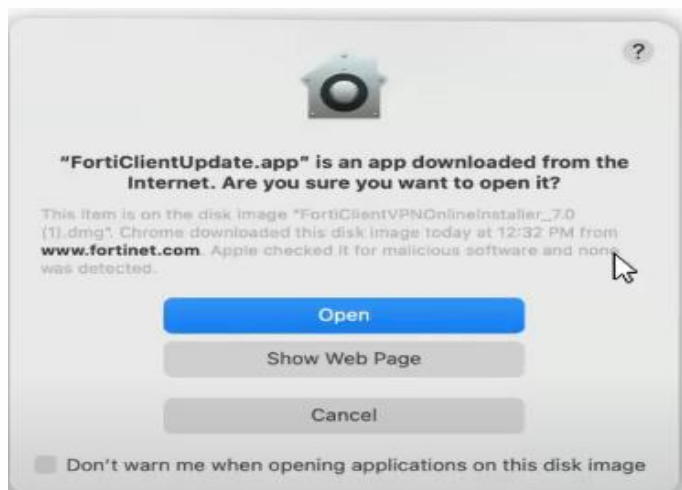
Contraseña

4.2 Instalación y configuración VPN forticlient para computadores Mac.

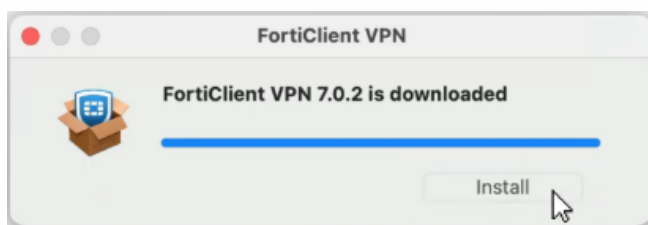
5.2.1. Ingresar al siguiente link para descargar el programa FortiClien, si su sistema operativo si es macOS.

Link (Plataforma MAC): <https://links.fortinet.com/forticlient/mac/vpnagent>

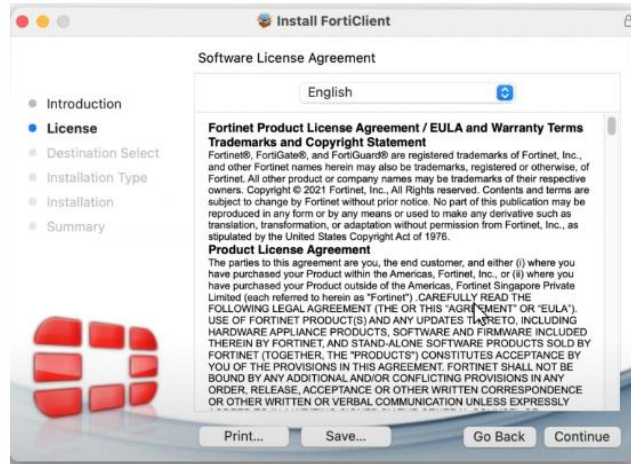
5.2.2. Una vez se descargue el archivo de instalación FortiClientVPNOnlineInstaller.dmg daremos click en la opción "OPEN"



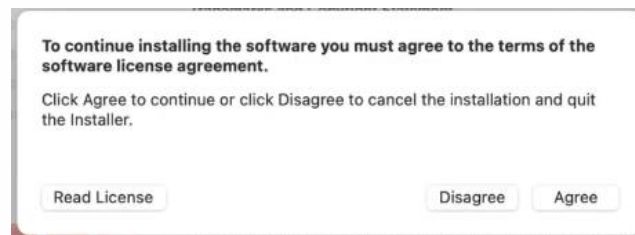
5.2.3. El sistema iniciara la descarga de la librería del programa una vez termine presionamos en la opción "Install".



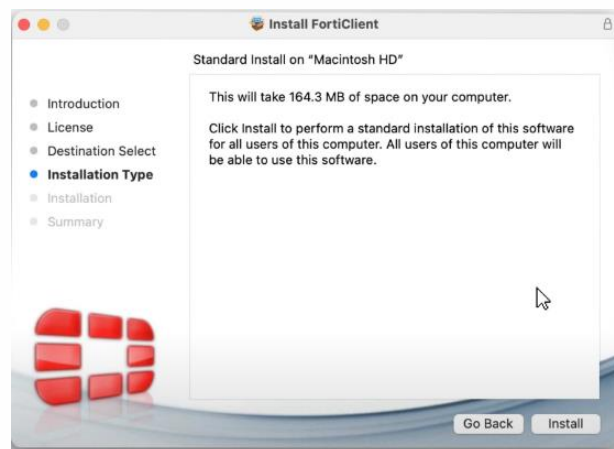
5.2.4. Una vez revise y este de acuerdo con el contrato de licencia presione la opción "Continue"



5.2.5. A continuación, se muestra una ventana para aceptar los términos de licencia, presione el botón "Agree" para continuar.



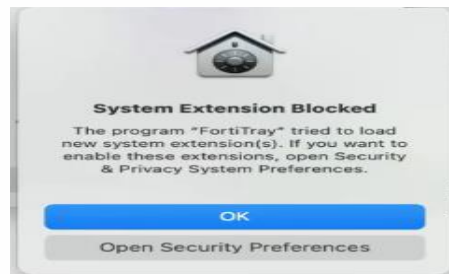
5.2.6. Luego presione en el botón "Install" para instalar la consola FortiClien



- 5.2.7. Dependiendo de la configuración de su equipo es posible que se requiera permisos de administrador, ingrese sus credenciales y presione la opción "Install Software".



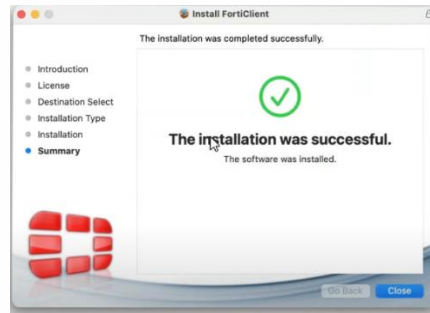
- 5.2.8. Aparecerá una ventana donde nos permitirá habilitar las extensiones del programada elija la opción "Open Security Preferences"



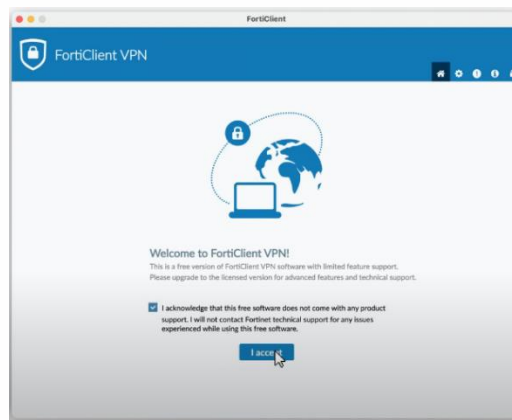
- 5.2.9. Luego elija la opción "allow" para continuar.



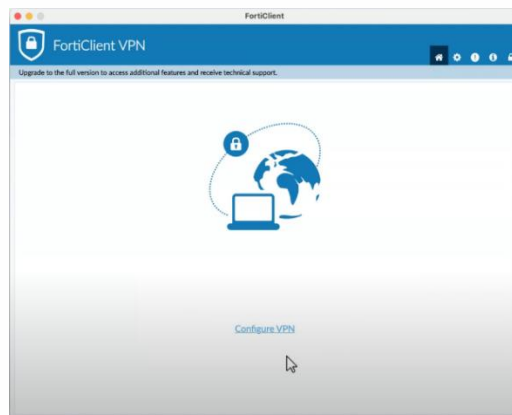
5.2.10. Una vez finalizada la instalación presione la opción “Close” para cerrar el instalador.



5.2.11. Busque en el Finder o en la parte superior de su ventana la consola del FortiClien, cuando el abra nos mostrara un mensaje de bienvenida y un mensaje que nos indica que se trata de una versión gratuita maque en la casilla del check y presione la opción “I accept”



5.2.12. Luego presione en la opción “Configure VPN”



5.2.13. En la siguiente ventana configure los parámetros indicados y presione “Save” para guardar.

VPN

VPN SSL | VPN IPsec

Nombre de Conexión: DADEP

Descripción:

Gateway Remoto: 200.69.104.10

+Adicionar Gateway Remoto

Personalizar puerto: 10443

Certificado de Cliente: Ninguno

Autenticación: Preguntar en el login Guardar login

No advertir de Certificado de Servidor Inválido

5.2.14. Ingrese su usuario sin usar el dominio @dadep.gov.co, y su contraseña presione la opción conectar

Nombre de VPN: DADEP

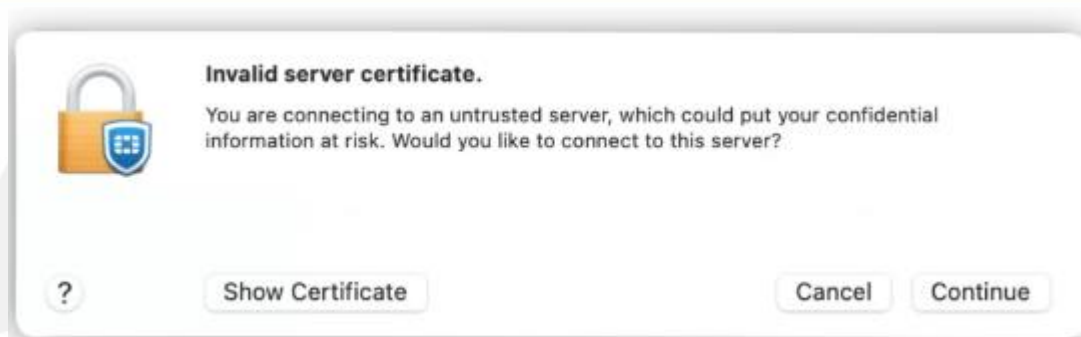
Nombre de Usuario: hblanco

Contraseña:

Conectar

5.2.15. Espere que el contador llegue a 100% y ya estará conectado y podrá acceder a los sitios del DADEP.

Si el contador se queda en 40% verifique que el sistema le este mostrando una alerta de seguridad presione en la opción “Continue” para la instalación del certificado.



5.2.16. El sistema terminara de cargar y le mostrara los datos de navegación.



Nombre de VPN	DADEP
Dirección IP	10.212.126.132
Nombre de Usuario	hblanco
Duración	00:03:26
Bytes Recibidos	31.09 KB
Bytes Enviados	39.59 KB

Desconectar

5. Pasos para cambio de IP en la conexión de la VPN

La configuración de la VPN se dividió en dos segmentos con dos IP diferentes para que las cargas de conectividad se dividieran y se balanceara el tráfico de la red en el trabajo en casa de los funcionarios y contratistas de la entidad, en el periodo de la emergencia declarada por el covid19, por lo que a continuación se detalla la manera de cambiar la IP en caso de que la que tenga configurada le presente inconvenientes.

- 5.1. Desconéctese de la VPN. Al abrir la conexión, aparecen 3 líneas horizontales recuadro verde, dar click.




Nombre de VPN 

Nombre de Usuario

Contraseña

Conectar

- 5.2. Seleccionar la opción 2. Editar la conexión seleccionada, dar click

Nombre de VPN 

Nombre de Usuario

Contraseña

- Adicionar una nueva conexión
- Editar la conexión seleccionada**
- Borrar la conexión seleccionada

- 5.3. Colocar en Gateway Remoto la IP 201.244.106.66 y verifique que el puerto sea 10443 y luego Guardar

Editar Conexión VPN

VPN

Nombre de Conexión

Descripción

Gateway Remoto 

+Adicionar Gateway Remoto

Personalizar puerto

Certificado de Cliente

Autenticación Preguntar en el login Guardar login

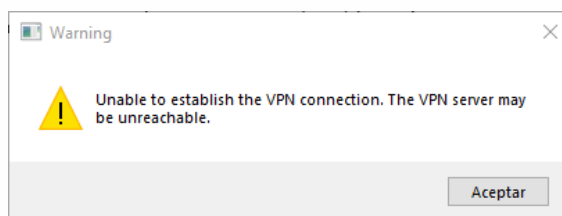
No advertir de Certificado de Servidor Inválido

Cancelar **Guardar**

6. Errores frecuentes en la conexión de la VPN

A continuación, se describe lo que se debe hacer en caso de la presentación de errores comunes y que han sido identificados y documentados por la mesa de ayuda, para que sean solucionados directamente por el usuario antes de acudir a la mesa de ayuda.

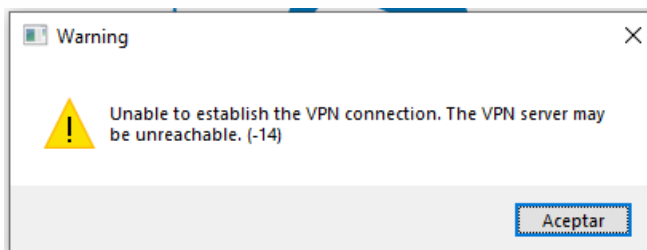
7.1. Error "Unable to establish the VPN connection. The VPN server may be unreachable."



Este error se presenta cuando el puerto o Gateway en la consola FortiClien están mal configurados.

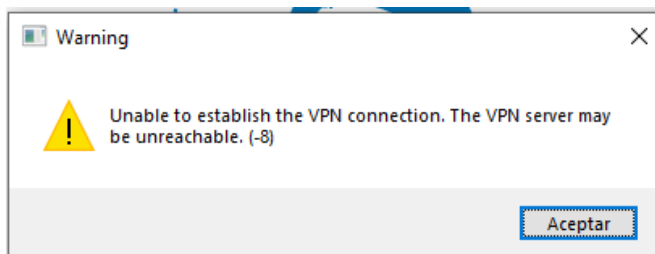
Ingresa a la configuración de la VPN y revise que el puerto se a 10443 y que el Gateway sea 200.69.104.10 o 201.244.106.66

7.2. Error "Unable to establish the VPN connection. The VPN server may be unreachable. (-14)"



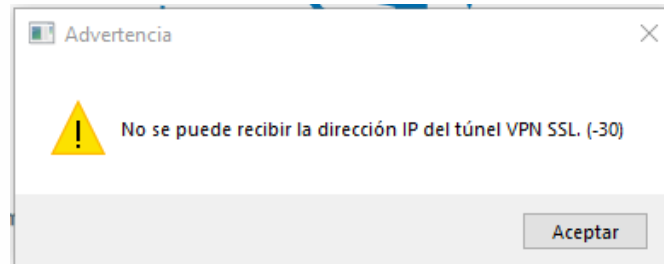
Este error se presenta cuando el usuario o contraseña de dominio no son erróneos. Revise digite nuevamente el usuario y contraseña de manera correcta.

7.3. Error "Unable to establish the VPN connection. The VPN server may be unreachable. (-8)"



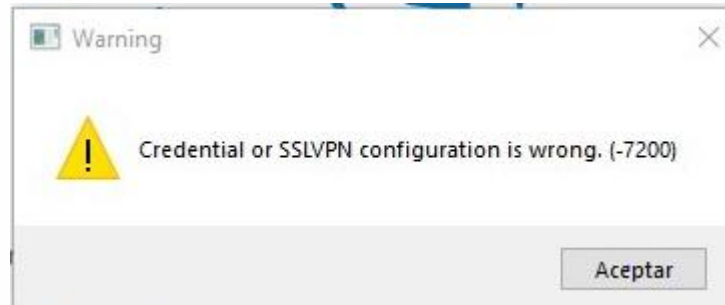
Este error se presenta cuando el usuario se encuentra bloqueado por intentos fallidos para que el usuario pueda habilitar su usuario debe ingresar a cuenta.dadep.gov.co una vez se autentique en esta pagina el usuario se habilitara y ya podrá ingresar a VPN.

7.4. Error "NO se puede recibir la dirección IP del túnel VPN SSL. (-30)"



Este error se debe a la falta de rango de direcciones IP disponible para las nuevas conexiones VPN realizadas en este caso comuníquese con la mesa de ayuda.

7.5. Error "Credential or SSLVPN configuration is wrong. (-7200)"



Este error se genera cuando el usuario se encuentra vencido por fechas en el directorio activo o el usuario no cuenta con permisos de VPN para que su usuario se a nuevamente habilitado después de terminación de contrato debe diligenciar el formato FUS para el nuevo contrato y enviarlo a la mesa de ayuda

Proyectó: Helbert Arbey Blanco Valencia - Contratista Oficina de Sistemas.
Elaboró: Helbert Arbey Blanco Valencia - Contratista Oficina de Sistemas.
Revisó: Hugo Roberto Hernández Díaz- Profesional Universitario.
Aprobó: Syrus Asdrubal Pacheco Vergel - Jefe Oficina de Sistemas
Código de archivo: 140155

CONTROL DE CAMBIOS		
VERSIÓN	FECHA	DESCRIPCIÓN DE MODIFICACIÓN
1	13-06-2022	N/A